



兵庫PECS研究会のご案内



さあ、はじめましょう！

兵庫PECS研究会は、PECSレベル1ワークショップを受講した人や、これからPECSを始めたいという人が様々な事例を発表しあい、互いに指導技術を研鑽するための研究会です。学校関係者・心理士・保育士やその他の専門職の方、コミュニケーションに障がいのある方のご家族や、児童デイや生活介護をはじめとする福祉サービス提供機関の方。参加資格は『PECSに興味があること』です。

PECSとは・・・

“Picture Exchange Communication System”の頭文字をとり、PECS(ペクス)と言います。自閉症やその他さまざまなコミュニケーション障害があり、相手に自分の気持ちをうまく伝えられない子どもや成人の方が、絵カードを使って周囲の人に気持ちを伝えることを目的とする【絵カードコミュニケーションシステム】のことです。

◆研究会会員募集◆

会員募集のお知らせ

研究会の会員募集を、平成28年8月17日より開始しております。

研究会員へのご登録方法

まずは、メールにてお申込みください。ご登録についての詳細を、事務局よりご連絡させていただきます。

研究会会員について

正会員：PECSレベル1ワークショップ修了者

準会員：PECSに興味のある方※準会員は2年目にはレベル1ワークショップを受講してください。

【年会費】 1000円

年会費について：9月～翌年8月の1年間

会員特典

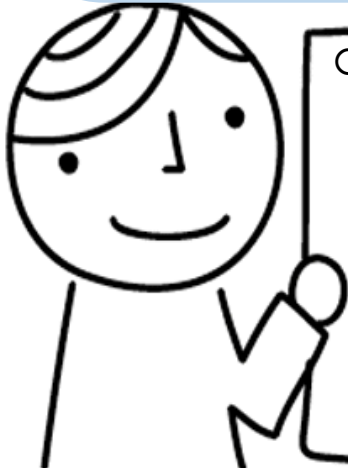
(1)会員は、研究会代表を通じて、弊社のコンサルタントへと実践に関するアドバイスを受けることができます

(2)「正会員」は、弊社の主催するワークショップを割引価格で参加することができます

(特典については、ピラミッド教育コンサルタントオブジャパンホームページより)

○研修会会場○

・ 場所：西宮市市民交流センター
(兵庫県西宮市高松町20番20号)



研究会会員登録

- ・氏名 _____

- ・メールアドレス _____

- ・郵便番号 _____

- ・住所 _____

- ・電話番号 _____

- ・会員の種類(チェックをお願いします)
 - 正会員を希望します
 - 準会員を希望します

- ・ワークショップについて
 - レベル1ワークショップを受講しました
 - レベル1ワークショップにはまだ参加していません

- ・レベル1ワークショップ受講日(受講された方のみ記入)
 _____ 年 月 日

- ・レベル1ワークショップ会場(受講された方のみ記入)
 _____ 会場

お申込み方法:下記のFAX番号にFAX、または下記の住所に郵送をお願いいたします

兵庫研究会事務局

事務局:株式会社 フラットフィールド 宙★りす(そらりす)

所在地:兵庫県西宮市二見町13-19アムール甲子園口2階

事務局TEL:0798-67-5328

事務局Fax: 0798-67-5327

メールアドレス : solaris_jimu_kyoku@solaris-ff.co.jp